

SMTP-Authentifizierung: Umstellung von Outlook XP für Macintosh

Hinweis:

Diese Dokumentation wurde anhand eines Apple iMac mit MacOS 8.6.1 und Outlook Express 5.05 erstellt. Bei anderen Systemvoraussetzungen können einzelne Punkte abweichen.

SMTP-Auth kann in Outlook Express für Apple Macintosh erst ab der Version 5.05 verwendet werden.

Ihre Versionsnummer finden Sie unter "Apfel-Menü" -> "über Outlook Express" im Info-Fenster. Bitte nehmen Sie gegebenenfalls ein Update vor, um SMTP-Auth nutzen zu können.

Download-Seite für Outlook Express 5.05 für Apple Macintosh:

<http://www.microsoft.com/mac/download/>

In dieser Dokumentation erfahren Sie, wie Sie Ihr Outlook Express auf einem Apple Macintosh konfigurieren müssen, um darüber einen POP-Account abzurufen und eMails zu versenden.

1, Zuerst öffnen Sie Outlook Express auf Ihrem Mac. In der oberen Task-Leiste finden Sie die Rubrik "Extras". Unter dieser Rubrik finden Sie ein Kontextmenü. Zur Einrichtung eines neuen eMail-Accounts benötigen Sie den Unterpunkt "Konten" aus diesem Menü:



2, Es erscheint nun das Fenster Konten:



3, Klicken Sie im oberen Fenster auf "Neu", um den **Assistenten für die Kontoeinrichtung** zu starten. Dieser erscheint nun in einem neuen Fenster.

Dort werden Sie aufgefordert, Ihren Namen für das Versenden von eMails einzugeben. Geben Sie einfach den gewünschten Namen in das Feld ein.

Der Empfänger wird diesen Namen später in der eMail in der Zeile "**Von**" sehen.

Klicken Sie auf den rechten Pfeil in der Ecke, um zur nächsten Seite zu gelangen.

SMTP-Authentifizierung: Umstellung von Outlook XP für Macintosh

Assistent für die Kontoeinrichtung

Ihr Name

Wenn Sie eine Nachricht senden, erscheint Ihr Name im Feld "Von" dieser Nachricht. Geben Sie Ihren Namen so ein, wie er in diesem Feld erscheinen soll.

Name:

Zum Beispiel: Jens Mander

Klicken Sie auf den Pfeil nach rechts, um fortzufahren.

Konto manuell konfigurieren

4, Im folgenden Fenster definieren Sie Ihre Emailadresse, die Sie zuvor bereits in Ihrem Konfigurationsmenü eingerichtet haben.

Tragen Sie hier Ihre Emailadresse ein. Beim Versenden wird diese Adresse dann als Absenderadresse angegeben.

Klicken Sie auf den rechten Pfeil in der Ecke, um zur nächsten Seite zu gelangen.

Assistent für die Kontoeinrichtung

Internet-E-Mail-Adresse

Ihre E-Mail-Adresse ist die Adresse, die andere verwenden, um Ihnen Nachrichten zu senden.

Ich besitze bereits eine E-Mail-Adresse, die ich verwenden möchte

E-Mail-Adresse:

Zum Beispiel: jemand@microsoft.com

Ich möchte ein Hotmail-Konto einrichten

Klicken Sie auf den Pfeil nach rechts, um fortzufahren.

Konto manuell konfigurieren

5, Nun werden Sie zur Eingabe der Email-Server aufgefordert. Diese lauten bei uns:

ihrdomainname.de für eingehende Email - Also die Emails, die Sie abrufen wollen und **ihrdomainname.de** für ausgehende Email - Also die Emails, die Sie versenden wollen.

Klicken Sie auf den rechten Pfeil in der Ecke, um zur nächsten Seite zu gelangen.

Assistent für die Kontoeinrichtung

E-Mail-Server

Outlook Express kann verschiedene Protokolle verwenden, um Ihre E-Mail zu überprüfen. Geben Sie an, über welchen Servertyp Sie E-Mail empfangen. Die meisten Internetdienstanbieter verwenden POP-Server.

Der Posteingangsserver ist vom Typ

Posteingangsserver (POP, IMAP):

Postausgangsserver (SMTP):

Klicken Sie auf den Pfeil nach rechts, um fortzufahren.

Konto manuell konfigurieren

Seite 2/5

SMTP-Authentifizierung: Umstellung von Outlook XP für Macintosh

6, Nun ist noch die Eingabe der Zugangsdaten für die jeweilige Mailbox erforderlich. Im Feld "Konto-ID:" geben Sie Ihren **POP3-Mailbox Namen** ein, hinter "Kennwort" Ihr **POP3-Mailbox Passwort**.

Diese Daten werden bei der Einrichtung eines POP-Accounts im Konfigurationsmenü vergeben. Einen Teil des POP3-Mailbox Namens gibt das System vor. Er besteht aus Ihrer eMail-Adresse. Zusätzlich können Sie das Häkchen vor "**Kennwort speichern**" aktivieren, so wird Ihr Passwort in Outlook Express gespeichert und Sie müssen es nicht bei jedem Programmstart erneut eingeben. Klicken Sie auf den rechten Pfeil in der Ecke, um zur nächsten Seite zu gelangen.

Assistent für die Kontoeinrichtung

Internet-Mail-Anmeldung

Geben Sie den Kontonamen und das Kennwort ein, die Ihnen Ihr Internetdiensteanbieter mitgeteilt hat.

Konto-ID:

Hinweis: Bei der Konto-ID handelt es sich nicht um Ihre E-Mail-Adresse, sondern in der Regel um den Text, der vor dem "@"-Zeichen in der E-Mail-Adresse steht.

Kennwort:

Kennwort speichern

Hinweis: Um nicht jedes Mal Ihr Kennwort eingeben zu müssen, wenn Sie Ihre E-Mail lesen möchten, aktivieren Sie das Kontrollkästchen "Kennwort speichern".

Klicken Sie auf den Pfeil nach rechts, um fortzufahren.

7, Zum Abschluss können Sie dem gerade erstellten Konto noch einen passenden Namen geben, damit Sie es, sollten Sie mehrere Konten eingerichtet haben, leicht wiederfinden.

Assistent für die Kontoeinrichtung

Einrichtung abgeschlossen

Sie haben alle Informationen eingegeben, die zum Einrichten Ihres Kontos benötigt werden.

Geben Sie unten einen Namen für das Konto an. Dieser Name wird ausschließlich für die Anzeige verwendet.

Kontoname:

Um das Konto in den Zeitplan "Alles senden und empfangen" zur Überprüfung von E-Mails aufzunehmen, aktivieren Sie das unten stehende Kontrollkästchen.

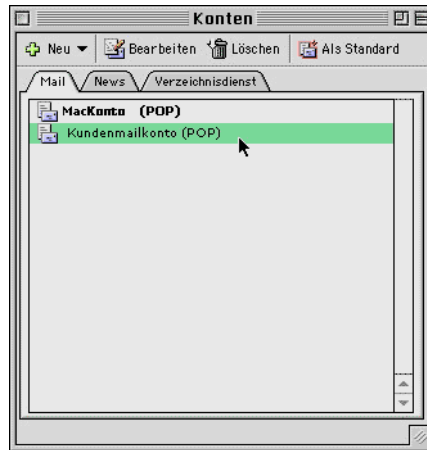
Konto in den Zeitplan "Alles senden und empfangen" aufnehmen

Um die Einstellungen zu speichern, klicken Sie auf "Fertig stellen".

Hinweis: Die Zeitpläne befinden sich im Menü "Extras".

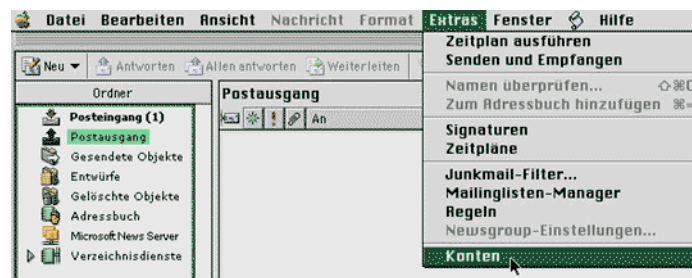
8, Nachdem Sie dann auf **Fertig stellen** geklickt haben, springt der Einrichtungsassistent zum Anfang zurück und Sie sehen das fertiggestellte Konto in der Übersicht (wenn Sie später Änderungen an Ihrem Mailkonto vornehmen möchten, können Sie das jederzeit tun: Mit einem Doppelklick auf den entsprechenden Kontonamen in dieser Übersicht):

SMTP-Authentifizierung: Umstellung von Outlook XP für Macintosh

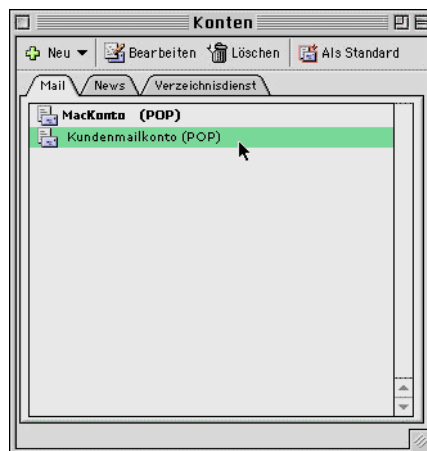


9, Nun ist Ihr Outlook fast fertig eingerichtet. Bitte befolgen Sie nun noch die unten stehenden Anweisungen zum SMTP-Server mit Authentifizierung, damit Sie Ihre Mailbox abfragen und eMails versenden können.

In der oberen Task-Leiste Ihres Outlook Express finden Sie die Rubrik "Extras" . Wählen Sie dort den Unterpunkt "Konten" aus:



10, Es erscheint nun das Fenster **Konten** mit der Übersicht über die bisher eingerichteten Mailkonten:



11, Ein Doppelklick auf das gewünschte Konto führt Sie zu der Seite **Konto bearbeiten** (Hier können Sie alle Eintragungen unverändert lassen).

SMTP-Authentifizierung: Umstellung von Outlook XP für Macintosh

Konto bearbeiten

Kontoeinstellungen Optionen

Konto: Kundenmailkonto

Konto in Zeitplan "Alles senden und empfangen" aufnehmen

Persönliche Daten

Name:

E-Mail-Adresse:

E-Mail empfangen

Konto-ID:

POP-Server:

Kennwort speichern:

Klicken Sie hier, um erweiterte Empfangsoptionen anzuzeigen

E-Mail senden

SMTP-Server:

Klicken Sie hier, um erweiterte Sendeoptionen anzuzeigen

Abbrechen OK

12, Klicken Sie nun ganz unten auf den Button "Klicken Sie hier, um erweiterte Sendeoptionen anzuzeigen". Daraufhin öffnet sich das folgende kleine Fenster:

SMTP-Dienst erfordert eine sichere Verbindung (SSL)

Standard-SMTP-Anschluss überlagern:

Der SMTP-Server erfordert eine Authentifizierung.

Dieselben Einstellungen wie für eingehenden Mailserver verwenden

Anmelden mit

Konto-ID:

Kennwort:

Kennwort speichern

Domäne für nicht gekennzeichnete Adressen:

Aktivieren Sie hier noch das Häkchen vor dem Eintrag "**Der SMTP-Server erfordert eine Authentifizierung**".

Nun ist Ihr Outlook fertig eingerichtet. Sie können nun eMails über die gesicherte Verbindung, den **SMTP-Server mit Authentifizierung**, verschicken.