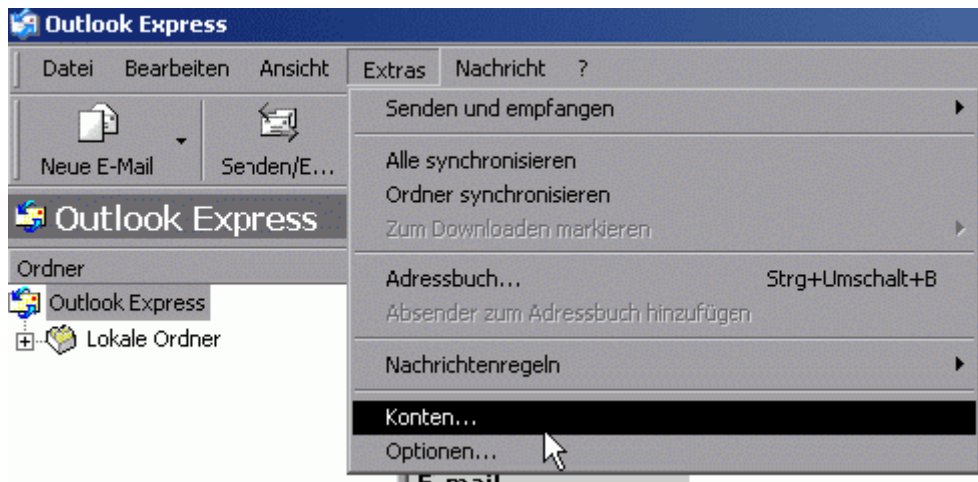


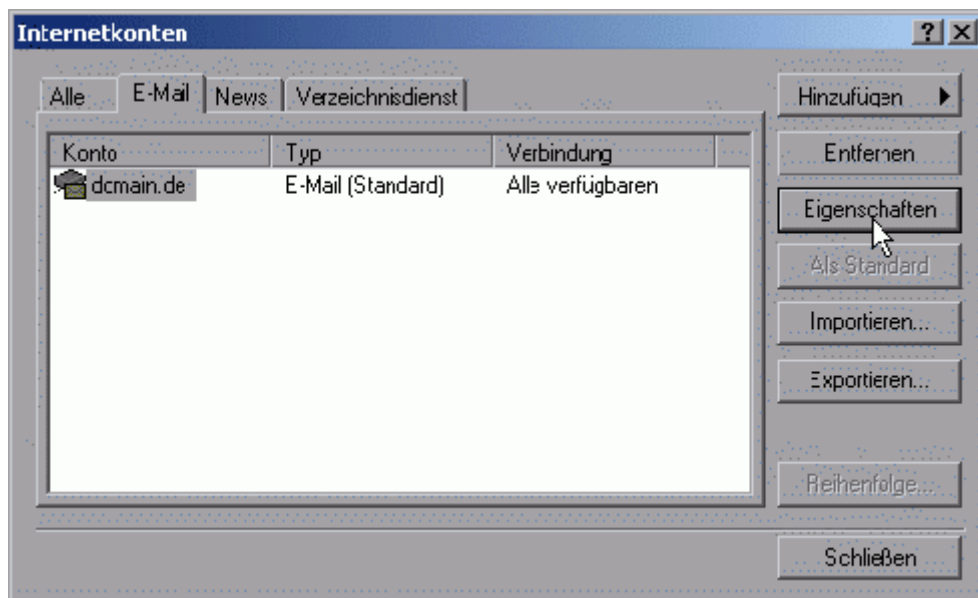
ausdrucken

- Umstellung von Outlook Express -

1, Auswahl des Email-Kontos über Extras > Konten

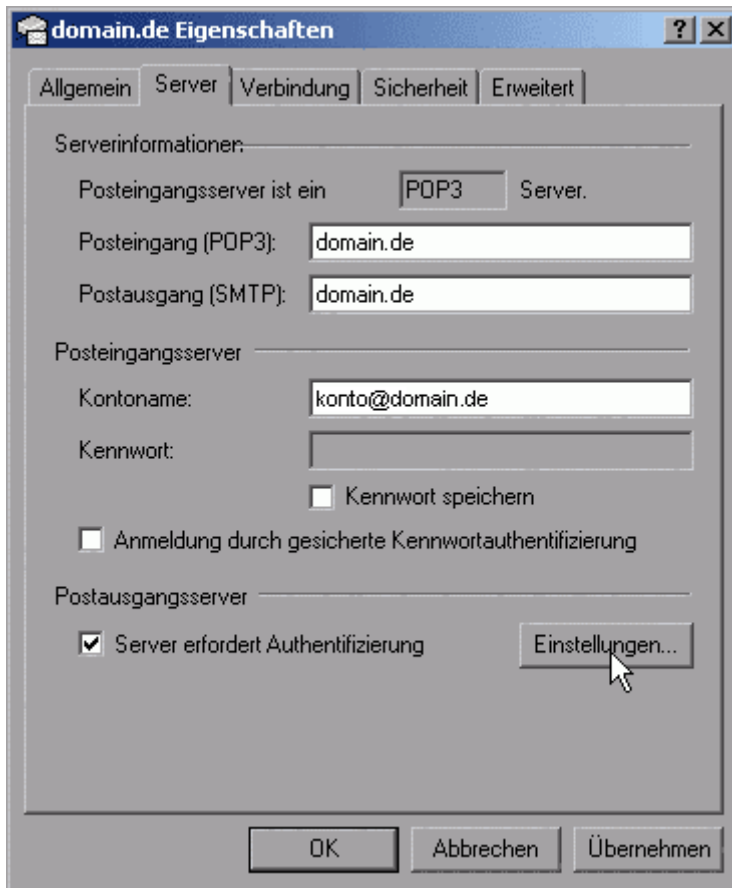


2, Auswahl des gewünschten Kontos, danach auf Eigenschaften

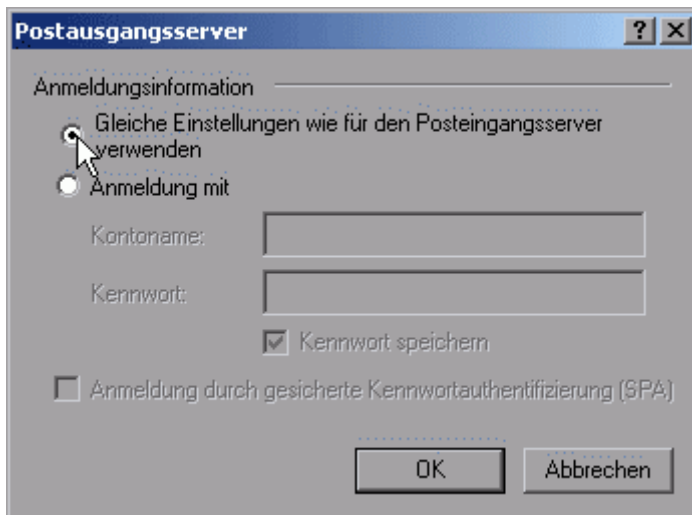


3, Unter dem Punkt Server finden Sie den Punkt Server erfordert Authentifizierung

4, Diesen Punkt wählen Sie aus, dann wählen Sie den Punkt Einstellungen



5, Wählen Sie die Einstellung "Gleiche Einstellungen wie für den Posteingangsserver "



6, Klicken Sie auf OK und danach auf Übernehmen und OK

7, Jetzt wurde die SMTP-Authentifizierung eingestellt und Sie können die Einstellungen für weitere Konten übernehmen.

