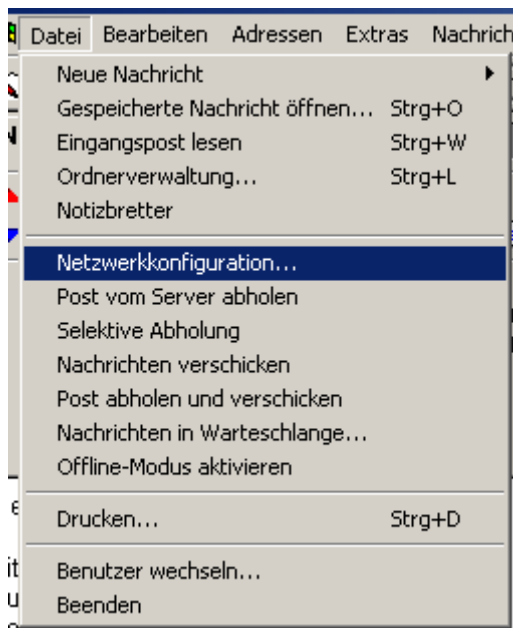


ausdrucken

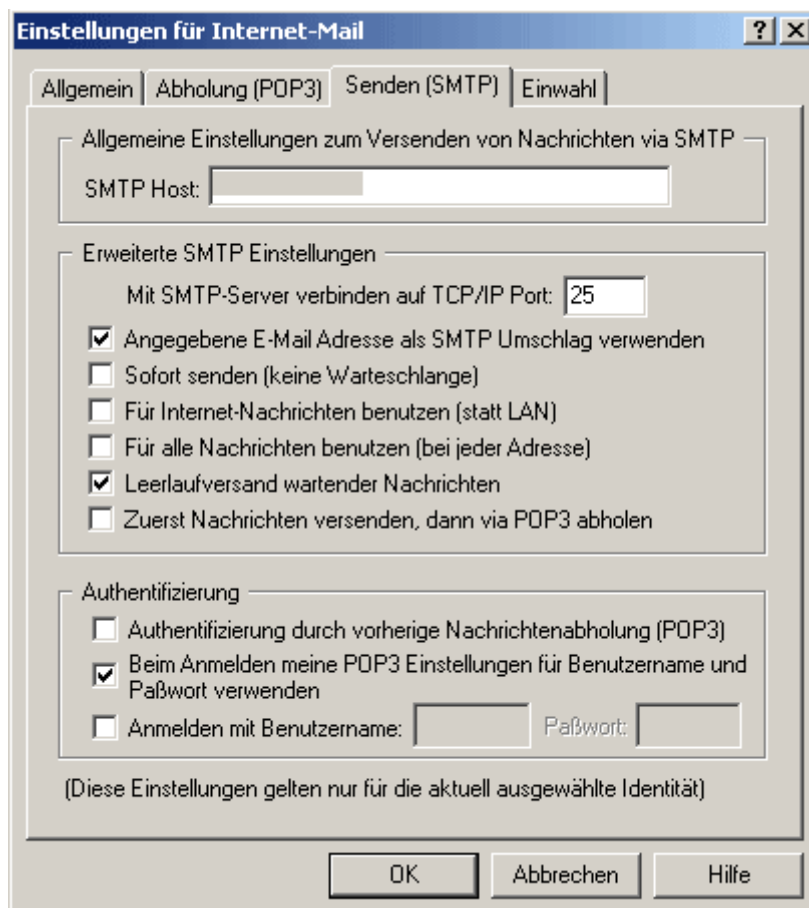
## - Umstellung von Pegasus Mail -

1, Auswahl von Datei > Netzwerkkonfiguration



2, Auswahl der Registerkarte Senden(SMTP)

3, Unter dem Punkt Authentifizierung die Option Beim Anmelden meine POP3 Einstellungen für Benutzername und Passwort verwenden



Fenster schließen